

Администрация Пермского муниципального округа Пермского края
Комитет имущественных отношений

РАСПОРЯЖЕНИЕ

29.08.2024

№ 2784

**Об установлении публичного
сервитута на часть земельных
участков**

В соответствии со ст. 23, гл. V.7 Земельного кодекса Российской Федерации, Федеральным законом от 25.10.2001 № 137-ФЗ «О введении в действие Земельного кодекса Российской Федерации», пп. 3.2.5 п. 3.2 разд. 3 Положения о комитете имущественных отношений администрации Пермского муниципального округа, утвержденного решением Думы Пермского муниципального округа Пермского края от 29.11.2022 № 48, на основании ходатайства публичного акционерного общества «Россети Урал» (ИНН 6671163413, ОГРН 1056604000970) (далее - ПАО «Россети Урал») от 15.08.2024 № 11367:

1. Установить в интересах ПАО «Россети Урал» публичный сервитут общей площадью 5726 кв.м на часть земельных участков:

- с кадастровым номером 59:32:1280001:88, расположенный по адресу: Российская Федерация, Пермский край, м.о. Пермский, д Ключи, ул Горная, з/у 4а;

- с кадастровым номером 59:32:1290001:158, расположенный по адресу: Пермский край, Пермский р-н, Лобановское с/п, с. Кольцово, ул. Чкалова;

- с кадастровым номером 59:32:1290001:157, расположенный по адресу: Пермский край, Пермский р-н, Лобановское с/п, с. Кольцово, ул. Чкалова;

- с кадастровым номером 59:32:1280001:72, расположенный по адресу: Пермский край, р-н Пермский, Лобановское с.п., д. Ключи, ул. Горная, д. 6;

- с кадастровым номером 59:32:1280001:347, расположенный по адресу: Российская Федерация, Пермский край, Пермский муниципальный район, Лобановское сельское поселение, деревня Ключи, улица Горная, 11;

- с кадастровым номером 59:32:1280001:221, расположенный по адресу: Пермский край, Пермский район, с/пос Лобановское, д. Ключи;

- с кадастровым номером 59:32:1280001:117, расположенный по адресу: Пермский край, Пермский р-н, Лобановское с/п, д. Ключи;

- с кадастровым номером 59:32:0000000:16098, расположенный по адресу: Российская Федерация, край Пермский, муниципальный округ Пермский, село Кольцово, улица Чкалова, з/у 1/8;

- с кадастровым номером 59:32:3810001:338, расположенный по адресу: Пермский край, Пермский муниципальный округ;

- в кадастровом квартале 59:32:3890013;

- в кадастровом квартале 59:32:1290001;

- в кадастровом квартале 59:32:3810001;

- в кадастровом квартале 59:32:1280001.

Цель: Эксплуатации объектов электросетевого хозяйства ТП-66334, ТП-63146, ВЛ-0,4КВ ф.1 от ТП-63146, ВЛ-0,4КВ ф.2 от ТП-3146.

Срок: 49 лет.

2. Утвердить границы публичного сервитута земельного участка, указанного в п. 1 настоящего распоряжения, согласно прилагаемой схеме расположения границ публичного сервитута.

3. Срок, в течение которого использование указанного в п. 1 настоящего распоряжения земельного участка в соответствии с их разрешенным использованием будет невозможно или существенно затруднено в связи с осуществлением сервитута – продолжительность не превышает три месяца для земельных участков, предназначенных для жилищного строительства (в том числе индивидуального жилищного строительства), ведения личного подсобного хозяйства, садоводства, огородничества; не превышает один год - в отношении иных земельных участков.

4. Порядок установления зон с особыми условиями использования территорий и содержание ограничений прав на земельные участки в границах таких зон установлен Постановлением Правительства РФ от 24.02.2009 № 160 «О порядке установления охранных зон объектов электросетевого хозяйства и особых условий использования земельных участков, расположенных в границах таких зон».

5. Плата за публичный сервитут не устанавливается в соответствии с ч. 4 ст. 3.6 Федерального закона от 25.10.2001 года № 137-ФЗ «О введении в действие Земельного кодекса Российской Федерации».

6. Комитету имущественных отношений администрации Пермского муниципального округа в течение 5 рабочих дней со дня подписания настоящего распоряжения:

6.1. направить настоящее распоряжение в Управление Федеральной службы государственной регистрации, кадастра и картографии по Пермскому краю;

6.2. направить настоящее распоряжение в ПАО «Россети Урал»;

6.3. разместить настоящее распоряжение на официальном сайте Пермского муниципального округа в информационно-телекоммуникационной сети «Интернет» (www.permokrug.ru).

7. ПАО «Россети Урал» привести земельные участки в состояние пригодное для использования в соответствии с разрешенным использованием в срок не позднее 3 (трех) месяцев после завершения строительства или эксплуатации инженерного сооружения, для размещения которого был установлен публичный сервитут.

8. Настоящее распоряжение вступает в силу со дня его подписания.

9. Контроль исполнения распоряжения возложить на заместителя председателя комитета М.В. Королеву.

Председатель комитета



Е.А. Демидова

СХЕМА РАСПОЛОЖЕНИЯ ГРАНИЦ ПУБЛИЧНОГО СЕРВИТУТА
Эксплуатации объектов электросетевого хозяйства
ТП-66334, ТП-63146, ВЛ-0,4КВ ф.1 от ТП-63146, ВЛ-0,4КВ ф.2 от ТП-3146

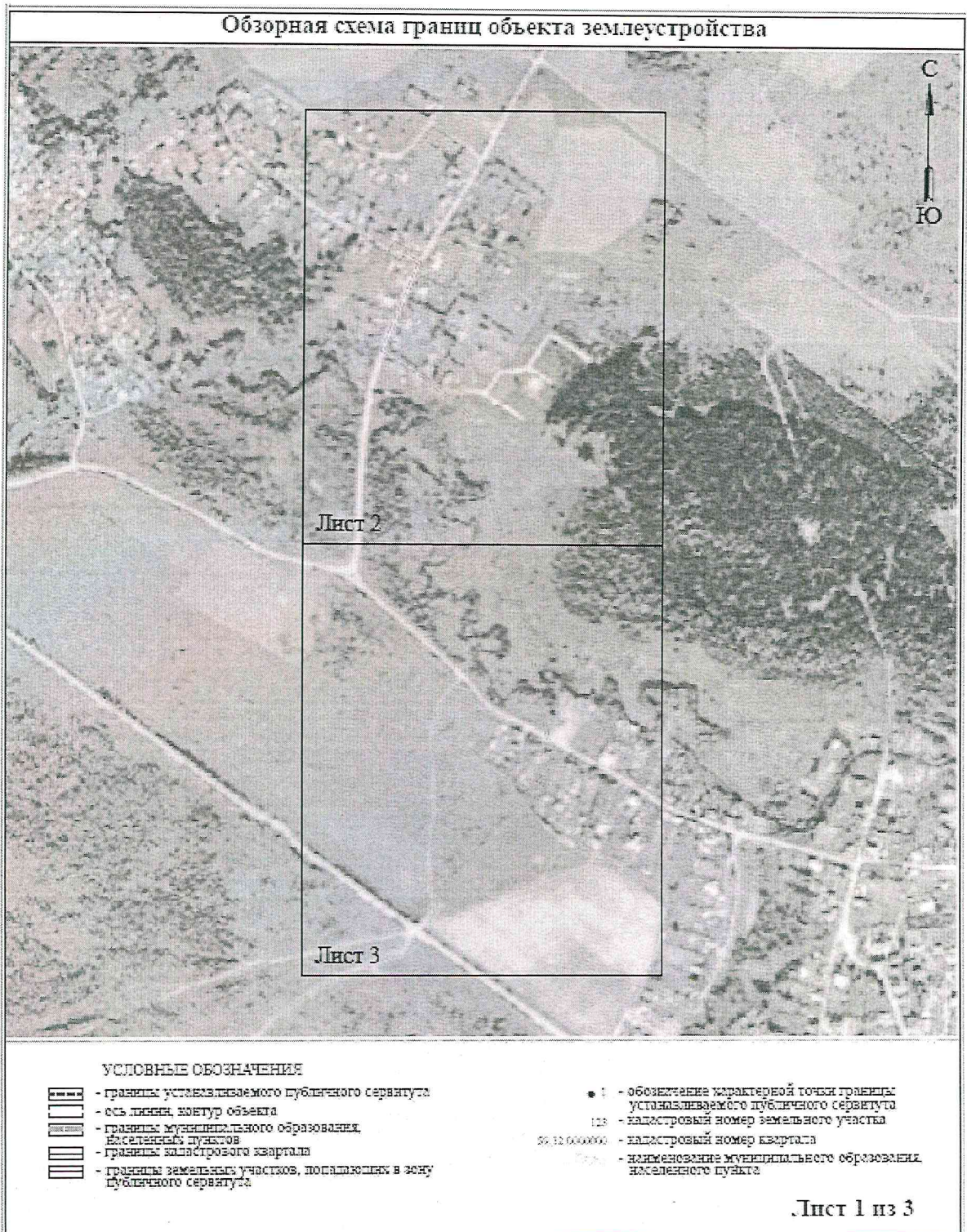


Схема расположения границ публичного сервитута
для эксплуатации объектов
ПП-66334, ПП-63146, ВЛ-0,4КВ ф.1 от ПП-63146, ВЛ-0,4КВ ф.2 от ПП-3146

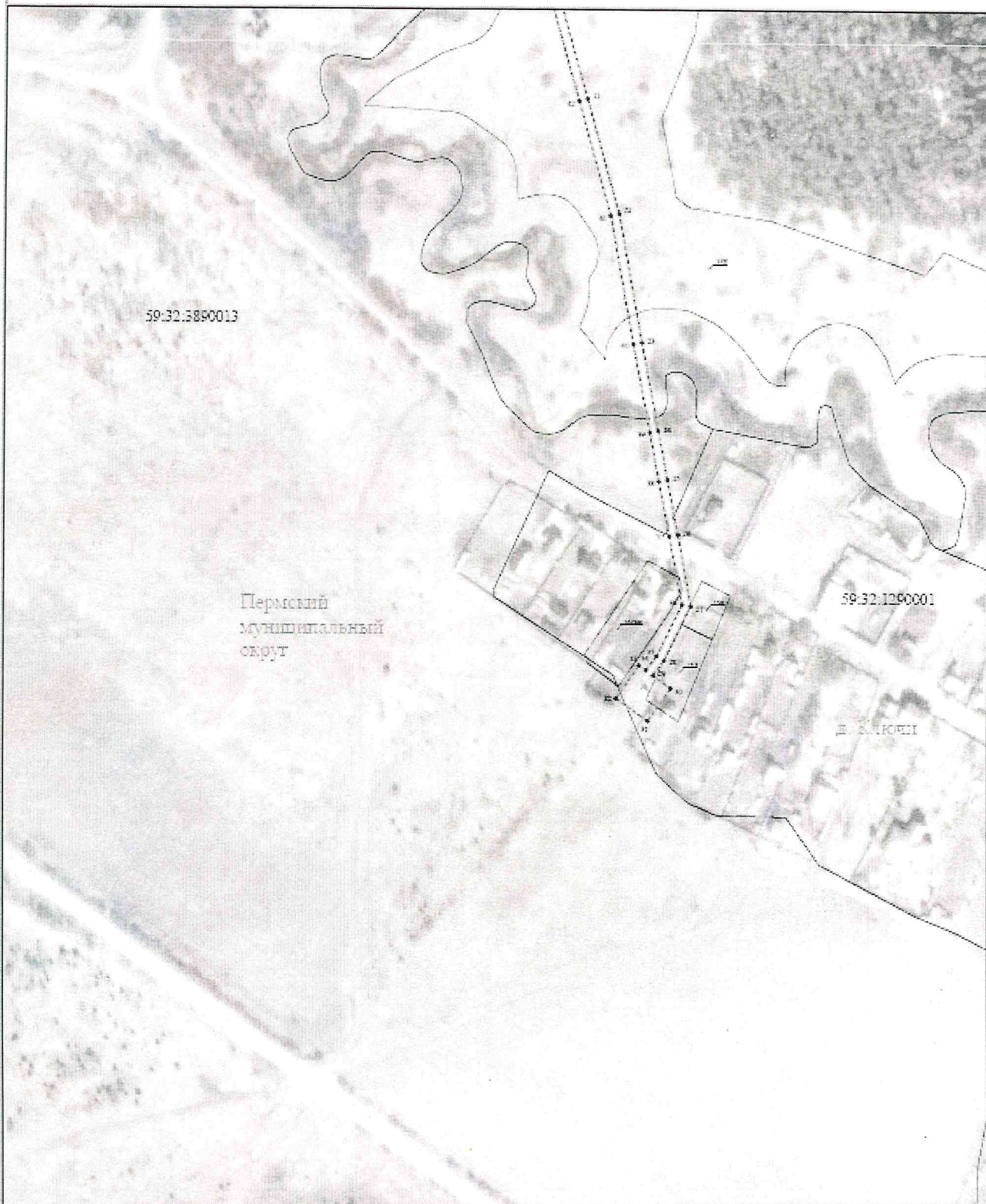


Условные обозначения приведены на листе 1

Масштаб 1:2000

Лист 2 из 3

Схема расположения границы публичного сервитута
для эксплуатации объектов
ПП-66334, ПП-63146, ВЛ-0,4кВ ф.1 от ПП-63146, ВЛ-0,4кВ ф.2 от ПП-3146



Приложение № 2
к распоряжению
комитета имущественных
отношений администрации
Пермского муниципального округа
от 29.08.2024 № 2784

**ОПИСАНИЕ МЕСТОПОЛОЖЕНИЯ ГРАНИЦ
ПУБЛИЧНОГО СЕРВИТУТА**

Каталог координат		
Ш.№№ п. п. линии публичного сервитута 57/26		
Объемные координаты границ точек границы	Координаты, м	
	X	Y
1	2	3
1	406066 34	3244174 2
2	406063 34	3244175 63
3	406072 53	3244180 06
4	406060 39	3244190 49
5	406053 89	3244195 35
6	406043 78	3244200 44
7	406035 16	3244221 53
8	406006 68	3244305 98
9	406070 18	3244193 16
10	406033 53	3244178 03
11	406801 5	3244164 83
12	406798 38	3244165 82
13	406760 22	3244198 02
14	406762 78	3244223 31
15	406743 39	3244248 12
16	406718 89	3244276 96
17	406700 49	3244298 08
18	406681 71	3244311 85
19	406584 08	3244331 54
20	406516 55	3244350 92
21	406446 16	3244371
22	406381 41	3244389 56
23	406309 05	3244402 96
24	406258 63	3244412 67
25	406230 91	3244418
26	406195 74	3244424 1
27	406155 79	3244431 75
28	406129 23	3244446 54
29	406121 15	3244440 25
30	406113 89	3244430 41
31	406095 59	3244407 34
32	406108 41	3244389 34
33	406126 73	3244402 42
34	406134 06	3244406 18
35	406131 91	3244412 39
36	406160 51	3244426 52
37	406198 79	3244440 19
38	406239 97	3244463 1
39	406257 67	3244407 39
40	406208 09	3244398 04
41	406260 27	3244384 69
42	406444 79	3244366 19
43	406515 17	3244346 12
44	406582 68	3244326 74
45	406650 33	3244307 02
46	406697 71	3244293 67
47	406715 11	3244273 69
48	406739 78	3244244 88
49	406738 74	3244222 59
50	406776 03	3244195 32
51	406794 16	3244167 14
52	406799 3	3244158 6
53	406835 43	3244173 41
54	406872 1	3244188 64
55	406902 26	3244201 35
56	406936 91	3244215 23
57	406941 42	3244207
58	406949 64	3244192 72
59	406941 96	3244187 97
60	406932 8	3244168 56
61	406961 09	3244173 03
62	406961 93	3244171 67
1	406066 34	3244174 2